

Informazioni sulle polizze MetLife in relazione a COVID 19

Questo documento ti è utile per



Aiutare clienti già assicurati con MetLife

Chi ha già sottoscritto una polizza può avere bisogno di essere rassicurato che, questa minaccia alla salute rappresentata dal COVID 19, sia coperto dalla polizza acquistata



Consigliare chi cerca protezione

In questo momento di preoccupazione ci può essere una maggiore propensione dei clienti ad informarsi sulle soluzioni per tutelare sé stessi ed i propri cari attraverso una soluzione assicurativa di protezione.

Soluzioni assicurative MetLife che si attivano in caso di COVID19

Temporanee Caso Morte individuali

Tutte le TCM MetLife **coprono** le conseguenze di **malattie infettive**, anche in caso di epidemie e pandemie.

Anche nei primi 6 mesi di copertura, **laddove fosse attiva la carenza, questa non opera in caso di malattie infettive** o loro conseguenze (es. polmonite) che possono causare decesso o invalidità, **contratte dopo la decorrenza della polizza**.

Gli assicurati sono, quindi, sempre coperti anche in caso di polizze nuove o di recente attivazione.

Prodotti interessati



- **Libera Mente Più**
- **Mutuo Vivo**
- **New Protection**

Soluzioni assicurative MetLife che si attivano in caso di COVID19

Polizze collettive danni per aziende

- **Polizze Rimborso Spese Mediche (Corporate, Azienda in Salute)**

Tutte le prestazioni delle polizze MetLife di **rimborso spese mediche sono attive e rimborsano l'assicurato che necessita di cure per via del COVID 19.**

Sono dunque indennizzabili, secondo le condizioni di polizza, le spese diverse categorie di spesa sostenute per le cure (rette, terapie, onorari, diagnostica ecc.).

In caso di ricovero presso una struttura del SSN è confermato il pagamento dell'indennità sostitutiva

Polizze collettive vita per aziende

- **TCM collettive**



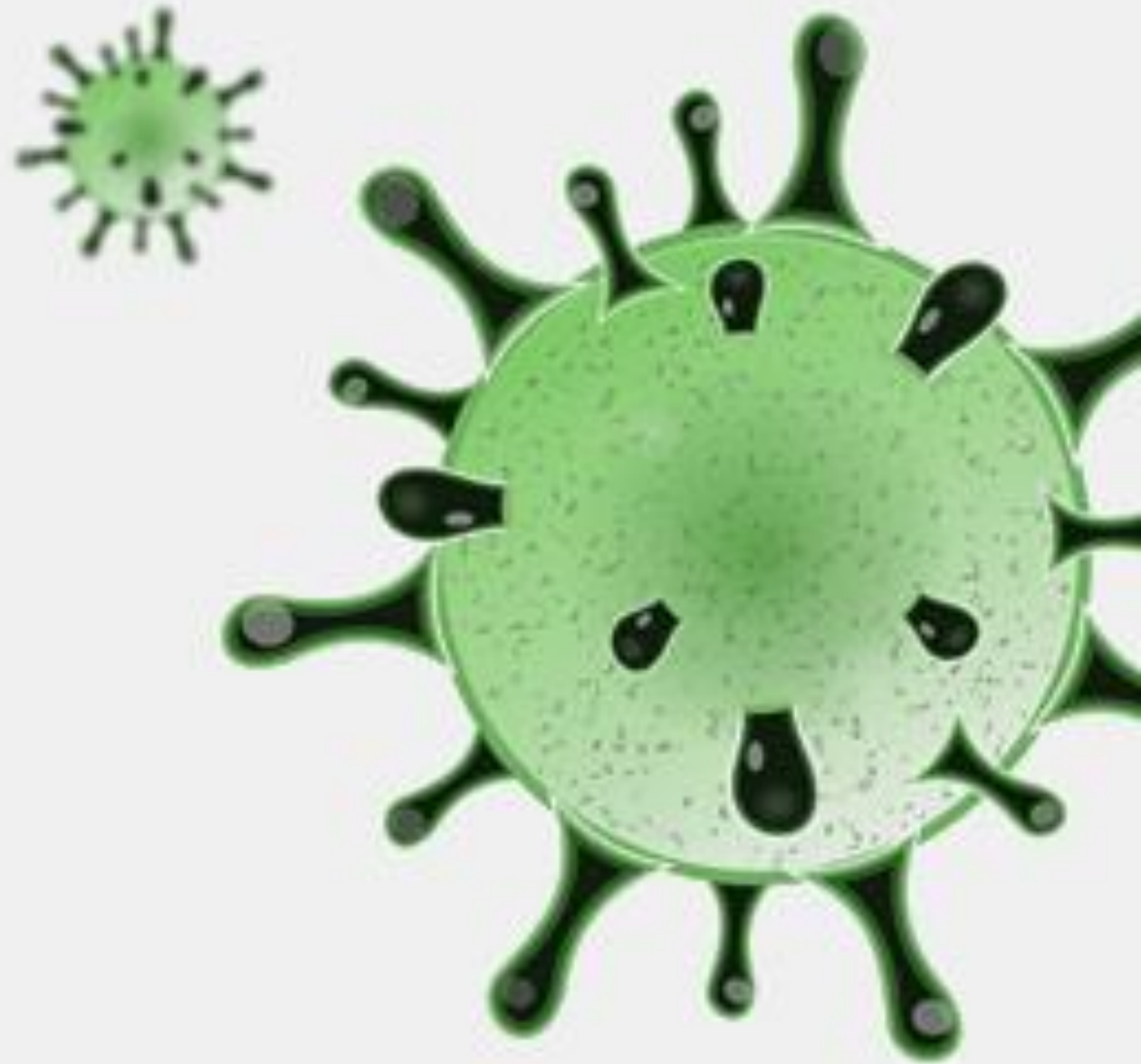
Le TCM collettive MetLife **coprono** le conseguenze di **malattie infettive**, anche in caso di epidemie e pandemie.

Gli assicurati sono, quindi, coperti in caso di decesso o invalidità permanente causate da COVID 19.

Informazioni sul «nuovo» Corona Virus

Per approfondimenti

<http://www.salute.gov.it/nuovocoronavirus>

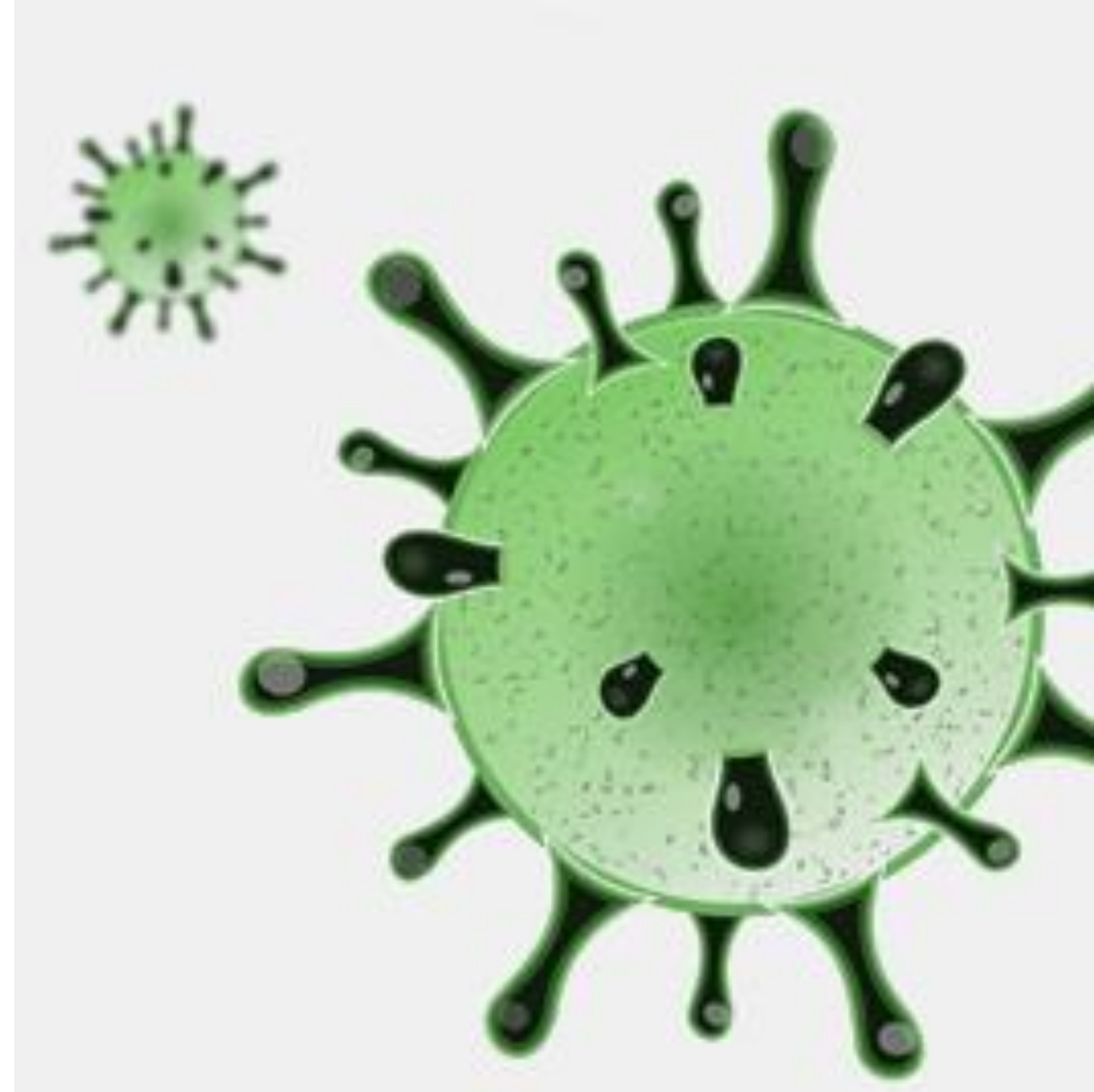


Cos'è il «nuovo» Corona Virus (1/2)

I coronavirus (CoV) sono un'ampia famiglia di virus respiratori che possono causare malattie da lievi a moderate, dal comune raffreddore a sindromi respiratorie come la MERS (sindrome respiratoria mediorientale, Middle East respiratory syndrome) e la SARS (sindrome respiratoria acuta grave, Severe acute respiratory syndrome).

Sono chiamati così per le punte a forma di corona che sono presenti sulla loro superficie.

Un nuovo coronavirus è un nuovo ceppo di coronavirus che non è stato precedentemente mai identificato nell'uomo. In particolare quello denominato provvisoriamente all'inizio dell'epidemia 2019-nCoV, **non è mai stato identificato prima di essere segnalato a Wuhan, Cina a dicembre 2019.**

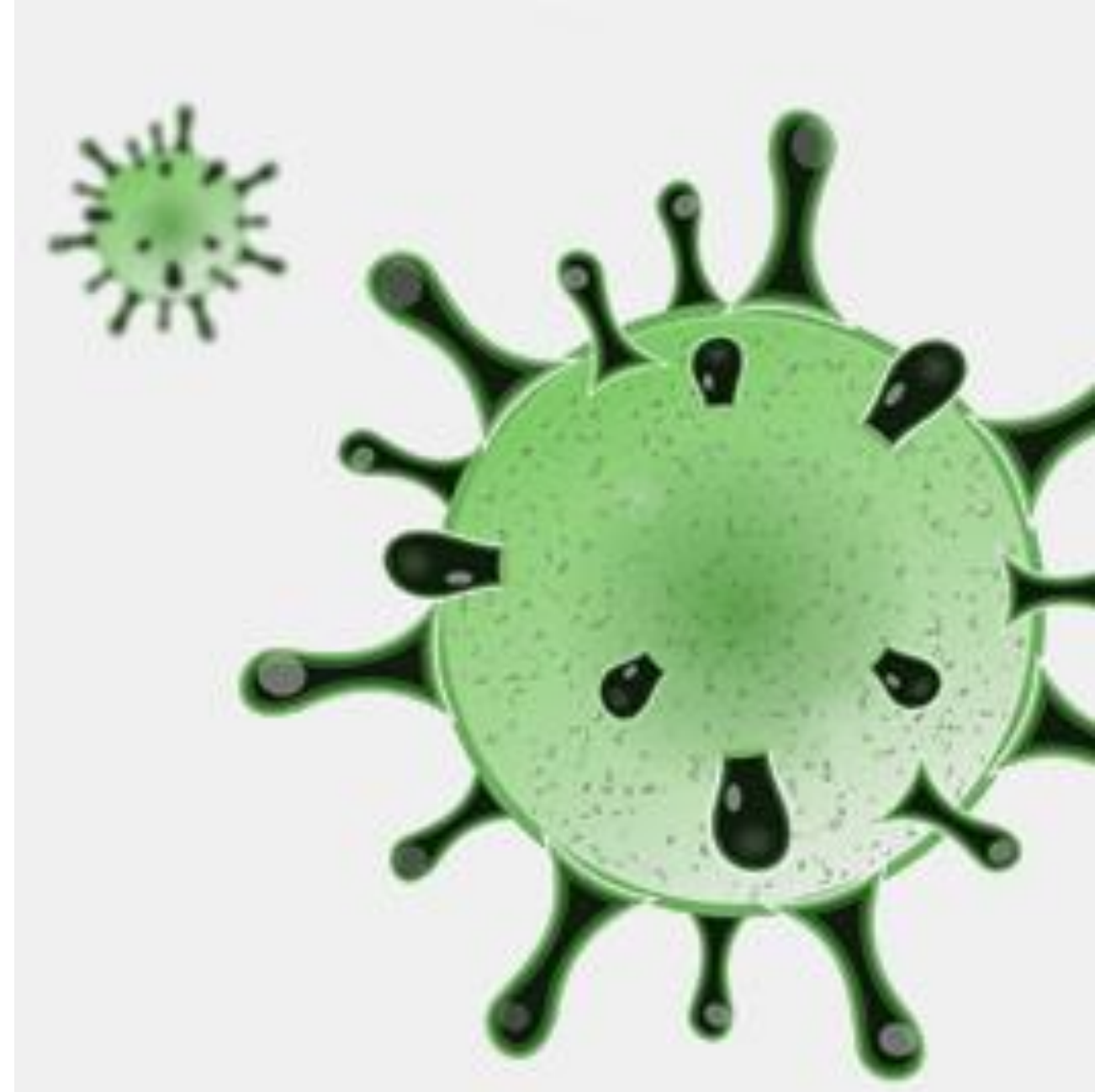


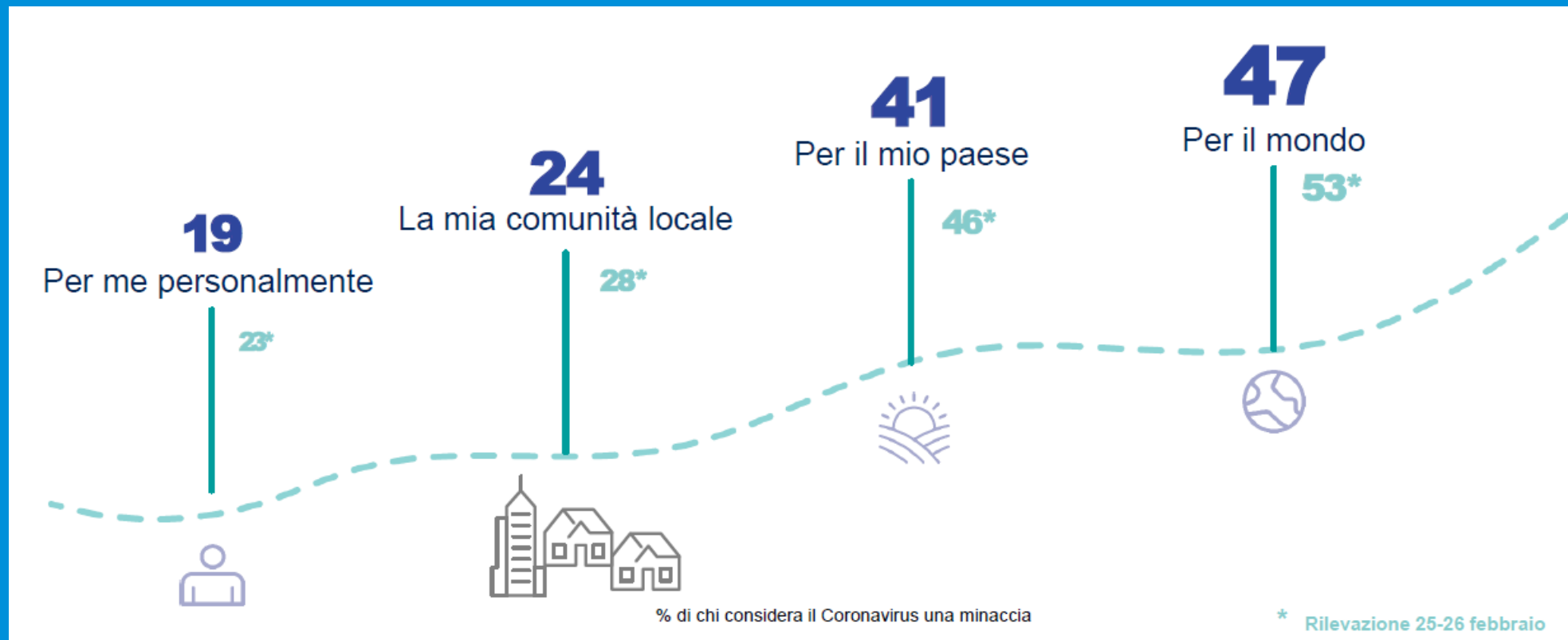
Cos'è il «nuovo» Corona Virus (2/2)

A febbraio l'International Committee on Taxonomy of Viruses (ICTV), che si occupa della designazione e della denominazione dei virus ha assegnato al nuovo coronavirus il nome definitivo: "**Sindrome respiratoria acuta grave coronavirus 2**" (SARS-CoV-2).

Ad indicare il nuovo nome sono stati un gruppo di esperti incaricati di studiare il nuovo ceppo di coronavirus, secondo i quali il nuovo coronavirus è fratello di quello che ha provocato la Sars (SARS-CoVs), da qui il nome scelto di SARS-CoV-2, che sostituisce il precedente (2019-nCoV).

L'11 febbraio) l'OMS ha annunciato che la **malattia respiratoria causata dal nuovo coronavirus** è stata chiamata **COVID-19**.





Percezione del Corona Virus in Italia

Secondo IPSOS la percezione di minaccia è avvertita, anche se in lieve diminuzione nell'ultima settimana di febbraio rispetto alla precedente.

La rilevazione precede il provvedimento di chiusura delle scuole estesa a tutta Italia



Insieme a te nella vita, passo dopo passo.